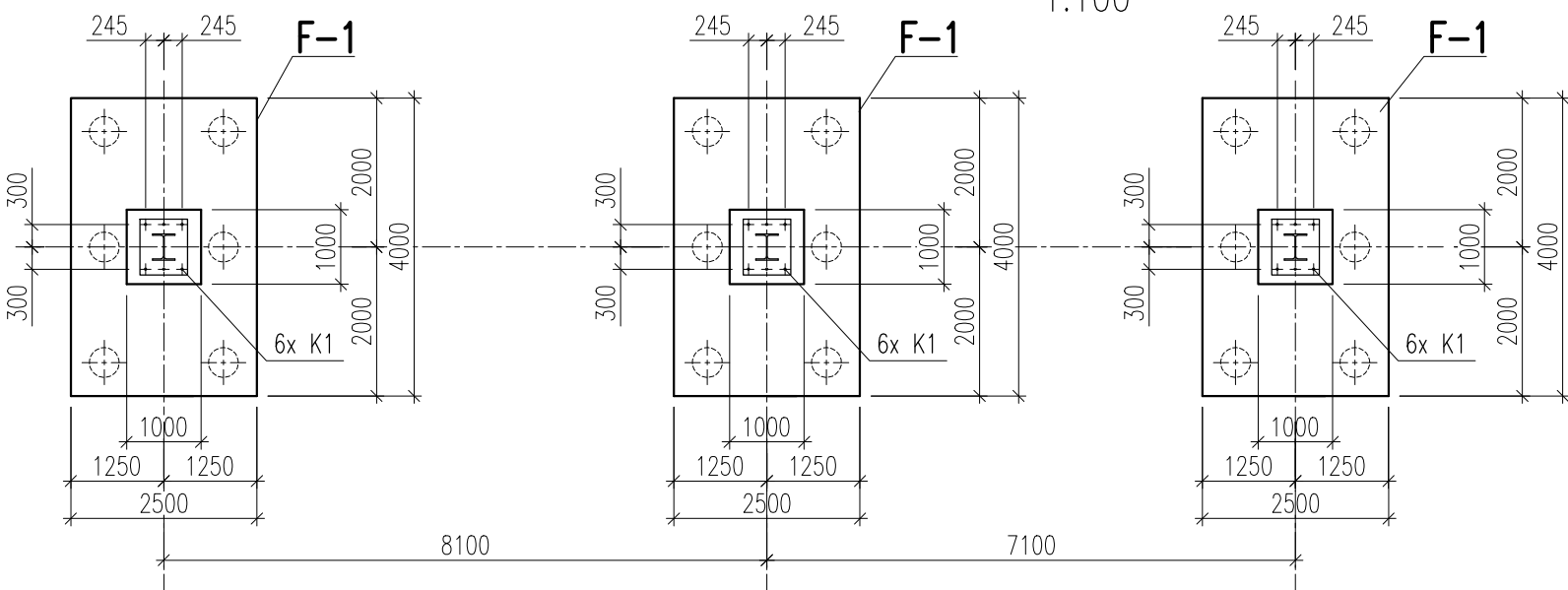


WYKAZ STALI PROFILOWEJ					
Lp.	Element	Długość [mm]	Ilość	Masa [kg]	Uwagi
1	Nakrętka M30-5	-	2	-	ISO 4032
2	Podkładka 30	-	1	-	ISO 7089
3	Pręt 30	750	1	4,16	S355
4	BL 20x120	120	1	2,26	S235
Suma dla 1 szt. K1 [kg]:				6,42	
Suma dla 18 szt. K1 [kg]:				115,56	
Dodatek na spoiny (kg):				2,31	
SUMA:				117,87	



WYKAZ STALI ZBROJENIOWEJ DLA F-1								
Elementy		Nr pręta	Średnica	Długość (m)	Ilość prętów		Długość całkowita pręta (m)	
Nazwa	Ilość				w elemencie	ogółem	A-IIIIN	
							# 8	# 12
F-1	3	1	12	4,60	26	78		358,80
		2	12	3,10	40	120		372,00
		3	12	1,00	24	72		72,00
		4	8	3,30	10	30	99,00	
Długość wg średnic (m)							99,00	802,80
Masa 1 m pręta (kg/m)							0,40	0,89
Masa łączna wg średnic (kg)							39,60	714,49
Masa łączna wg gatunku stali (kg)							754,09	
Ogółem (kg)							754	

BETON I KL. EKSPOZYCJI: C25/30 W8, XC2
STAL ZBROJENIOWA: A-IIIIN (B500 B)
STAL PROFILOWA S235, S355

- UWAGI:
- Wymiary podano w [cm], rzędne wysokościowe w [m n.p.m.].
 - Beton podkładowy C8/10 min. 10 cm.
 - Otulina: 50 mm.
 - Palowanie wg projektu wykonawcy. Zastrzega się możliwość zmiany wielkości i zbrojenia oczepów po otrzymaniu projektu palowania.
 - Mocowanie pylonu do fundamentu wg wytycznych producenta. Rozstaw oraz lokalizację kotew należy sprawdzić z aktualną dokumentacją pylonu.
 - Projekt należy rozpatrywać łącznie z opisem technicznym oraz pozostałymi projektami branżowymi. Ewentualne rozbieżności należy wyjaśniać z autorskim biurem projektowym.

ADAPTACJA PROJEKTU GOTOWEGO, OPRACOWANEGO PRZEZ:

Biuro Projektowe	BIM-ATELIER SP. Z O.O. Ul. Rzemieślnicza 1/513 , 30-363 Kraków		
KONSTRUKCJA	projektant:	mgr inż. Paweł Byrski nr uprawnień: MAP/0080/POOK/11	
	opracował:	mgr inż. Tomasz Kula mgr inż. Barbara Rymar	
ORLEN S.A. ul. Chemików 7, 09-411 Płock			STADIUM: PT
AGP1 sp. z o.o. 53-150 Wrocław, ul. Gajowicka 166/5			REWIZJA: -
TEMAT:	BUDOWA STACJI PALIW WRAZ Z NIEZBĘDĄ INFRASTRUKTURĄ, OBIEKTAMI I URZĄDZENIAMI BUDOWLANymi		DATA: WRZESIEŃ 2025
ADRES:	Al. Piłsudskiego, 05-270 Marki działka nr 14, 15, obręb ew. 0031, jednostka ew. 143402_1		SKALA: 1:100, 1:50, 1:20
NAZWA RYSUNKU:	WIATA DYSTRYBUTOROWA. FUNDAMENTY		K-02.1
KONSTRUKCJA PROJEKTANT:	mgr inż. Mariusz Nieciąg uprawnienia nr DOŚ/0339/PBKb/21 specjalność konstrukcyjno-budowlana		
KONSTRUKCJA SPRAWDZAJĄCY:	mgr inż. Jarosław Skolasiński uprawnienia nr 283/93/UJW specjalność konstrukcyjno-budowlana		